

# QX75

Tout-en-1 OTDR



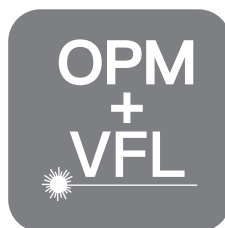
Écran large  
de 7 pouce



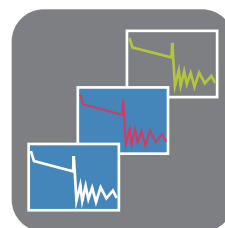
Zone morte  
d'évènement <0.5m



Dynamique  
de 42db



Fonctionnement  
avec OPM & VFL  
&OLS & FIP



Longueurs d'ondes :  
850, 1300, 1310,  
1550, 1625 nm

Prise en charge de quatre types  
de fibres d'interfac



FC



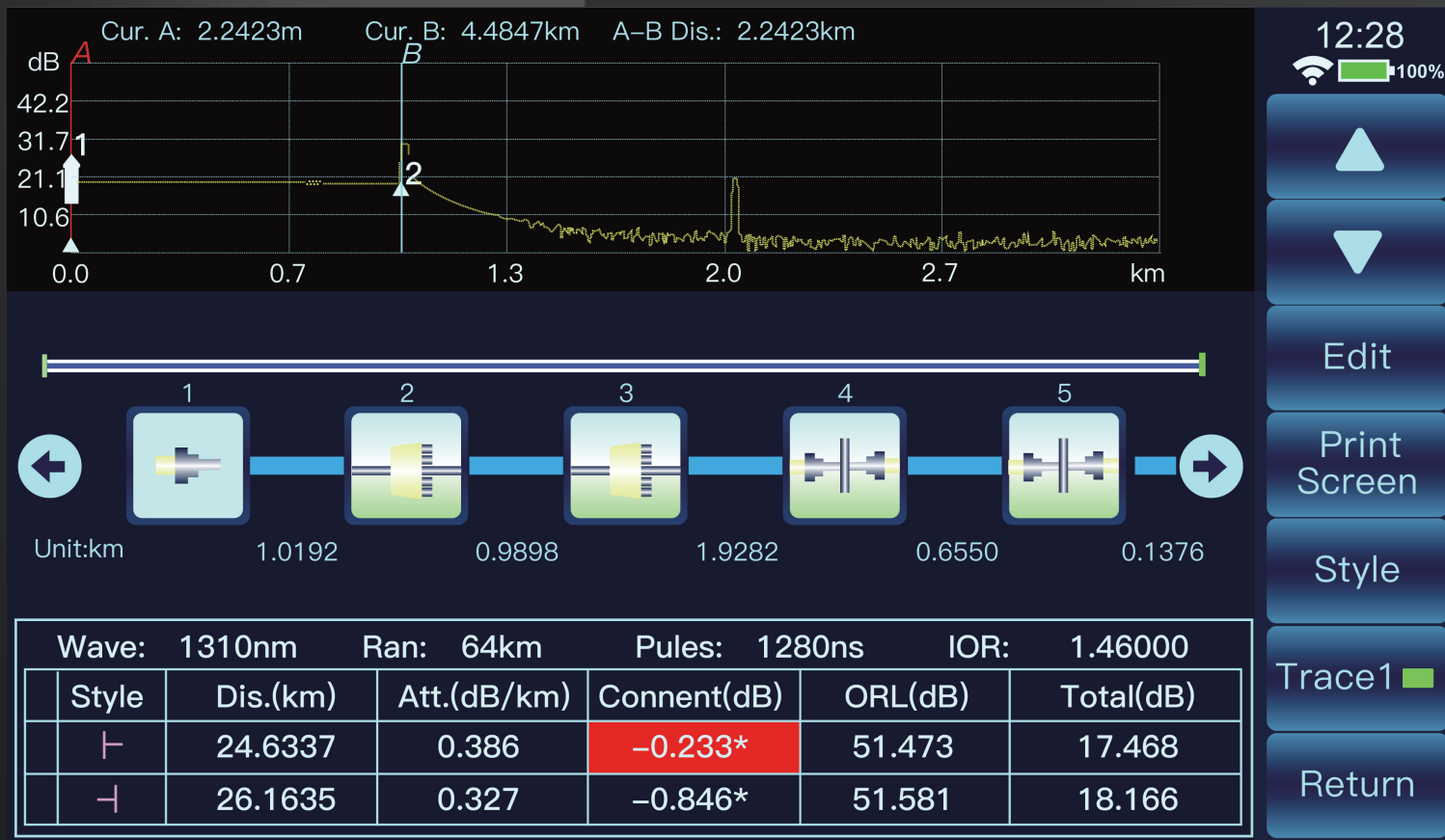
SC (optionnel)



LC (optionnel)

# Interface graphique

Conception de l'interface graphique, l'opération est plus simple, la réflexion plus intuitive du résultat de mesure.



## OTDR multi-fonctions

Avec 4 fonctions : OPM OLS FIP VFL



# Mise à l'essai d'OPM



7 longueurs d'onde  
850nm/1300nm/1310nm/1490nm/  
1550nm/1625nm/1650nm



## 1 Traitement rapide

Le temps de test est court et la vitesse d'analyse est rapide

## 2 Écran LCD couleur TFT

Affichage LCD TFT à contraste élevé avec une couleur claire

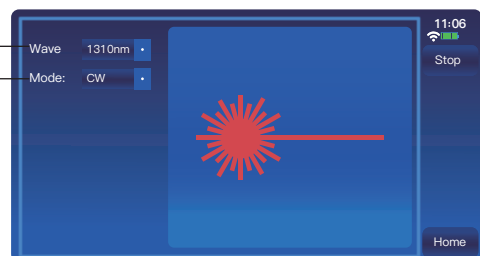
# Laser stable OLS

Stabilité laser, source de lumière forte, facile à utiliser



Fréquence: CW/270Hz/1KHz/ 2KHz

longueurs d'onde: 1310/1550nm



# VFL

Laser de qualité, solide et stable

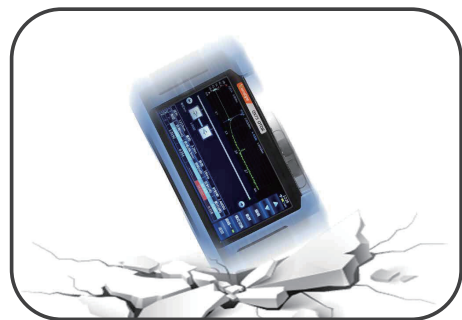
Laser de qualité, solide et stable: 1KHz, 2KHz



## Caractéristiques du produit



Résistant aux chocs



Résistant à l'eau



Anti-chute



Résistant à la poussière

## SPÉCIFICATIONS DU PRODUIT :

Modèle	QX75-S	QX75-M	QX75-P
longueurs d'ondes Dynamique	1310/1550nm 32/30dB avec OPM\OLS\VFL\FIP	850/1300nm 23/21dB avec OPM\VFL\FIP	1310/1550/1625nm 32/30/28dB avec OLS\FIP
Zone morte d'évènement(m)	0.5		
Zone morte d'atténuation(m)	3		
Précision de la portée	$\pm(0.75 + \text{intervalle d'échantillon} + 0.0025\% \times \text{plage})$ (l'exclusion de la réfractivité erreur de placement) (m)		
Ranging resolution	0.05, 0.1, 0.2, 0.5, 1, 2, 4, 8, 16 and 32m		
champ de test	0.4, 0.8, 1.6, 3.2, 6.4, 16, 32, 64, 128, 256 and 512km (mono-mode); 0.4, 0.8, 1.6, 3.2, 6.4, 16 and 32km (850nm multi-mode)		
Testing PW	3, 5, 10, 30, 80, 160, 320, 640, 1280, 5120, 10240 and 20480ns 3, 5, 10, 30, 80, 160, 320, 640 and 1280ns(850nm multi-mode)		
Nombre maximal de points d'échantillonnage	256k		
Perte de Résolution	0.001dB		
Plage de réglage de la réfractivité	1.00000 ~ 1.99999(step: 0.00001)		
Boîte de vitesse	kilomètres, m, thousand feet, feet		
Affichage	800×480,TFT couleur 7 pouces LCD (un écran tactile capacitif dans la norme configuration et écran tactile résistif en optionnel)		
Interface de sortie optique	FC/UPC configuration standard, avec LC/UPC, SC/UPC et ST/UPC (optionnel)		
langue d'interface	Chinois simplifié, anglais, russe et coréen disponibles (communiquer avec le bureau pour obtenir un autre soutien linguistique)		
Interfaces externes	USB, Micro-USB, Ethernet 10M/100M, écouteurs et Micro-SD		
Alimentation électrique	AC/DC adaptateur: AC100V~240V, 50/60Hz and 1.5A DC: 17V±3V(2A) Internal Li battery: 11.1V, 6800mAh, temps de fonctionnement de la batterie: 8h		
Photométrie intégré	-70~+10dBm		
Laser intégré	650nm / 10mW		
Poids/dimensions	Environ 1.8kg / 190mm*144mm*48mm		
Adaptation à l'environnement	Température de fonctionnement: -10°C~+50°C (charge de la batterie: 5°C~40°C) Température de stockage: -40°C~+70°C (battery: -20°C~60°C) RH: 5% ~95%, pas de condensation		

## PRÉSENTATION DU PRODUIT :



## HEAD OFFICE

KomShine Technologies Limited

## CONTACT US

Add: 2F Bldg. D Qinheng Tech. Pk. Nanjing, JS, 210001, China

TEL: +86 25 66047688

Web: [www.komshine.com](http://www.komshine.com)

Mail: [info@komshine.com](mailto:info@komshine.com)

\* Komshine reserves the right to improve, enhance, or modify the features and specifications of KomShine products without prior notification.

\* Company and product names appearing in this catalogue are registered marks or trademarks of respective companies.

\* This catalogue is printed using environmentally friendly paper and ink.