

KPM-200

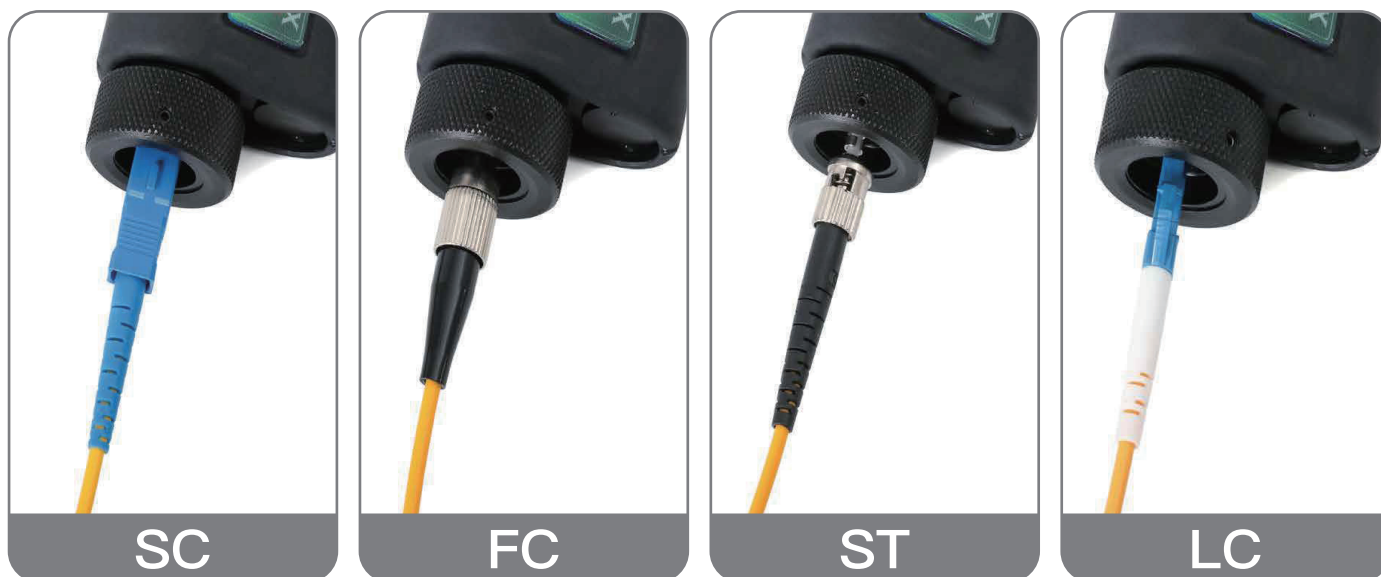
Microscope d'inspection fibre optique



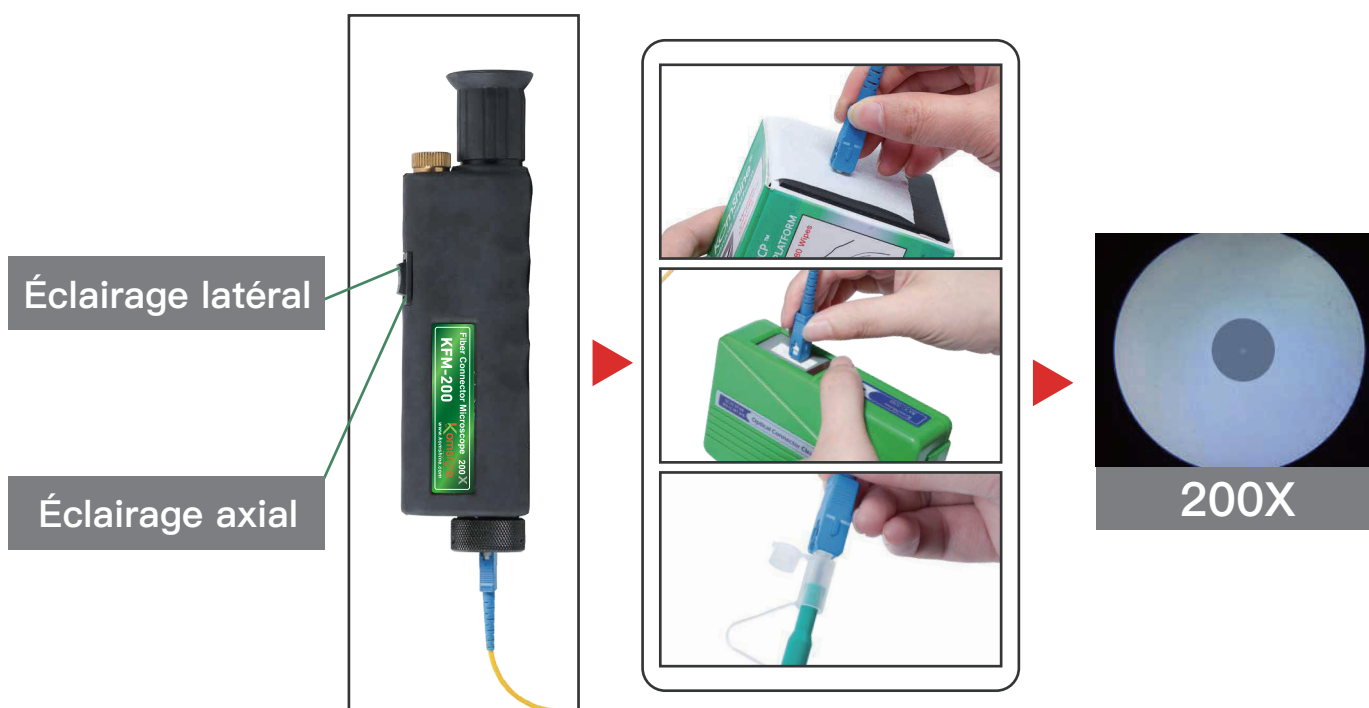
Caractéristiques du produit

- Les taux d'amplification de 200
- Imported coated lens, stain clearly visible.
- Équipé d'un éclairage LED avec une autonomie de 40 heures
- Protection en silicone, antidérapante, anti-chute et anti-choc
- Compatible avec SC/FC/ST/LC
- Adaptateur 1.25 mm et 2.5 mm
- Taille mini, pratique et rapide

Compatible avec SC/FC/ST/LC



Effet d'utilisation:



Spécifications du produit:

Amplification	200x
Source lumineuse	éclairage LED avec une autonomie de 40 heures
Taille	225mm x 60mm x 42mm
Adaptateur d'interface	adaptateur universel inclus
Type d'interface	SC, FC, ST et LC
Comprendre	machine de base 1.25 mm & 2.5mm Sac noir de transport souple batterie (Acheter séparément) Boîte d'emballage

Liste du produit:



HEAD OFFICE

KomShine Technologies Limited

CONTACT US

Add: 2F Bldg. D Qinheng Tech. Pk. Nanjing, JS, 210001, China

TEL: +86 (025) 66047688

Web: www.KomShine.com

Mail: info@komshine.com

- * Komshine reserves the right to improve, enhance, or modify the features and specifications of KomShine products without prior notification.
- * Company and product names appearing in this catalogue are registered marks or trademarks of respective companies.
- * This catalogue is printed using environmentally friendly paper and ink.