

# KFH-12E/KFH-63D

FTTH kit



Facile à transporter



Prévention des collisions



Assurance qualité



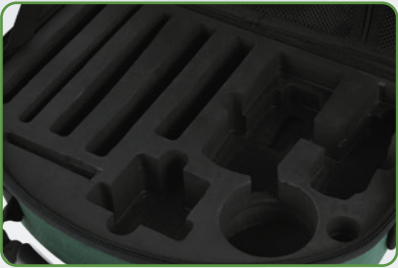
Haute capacité



# Présentation du produit



Conception de la main de levage en plastique, ergonomie Radians, Confort



Conception anti-collision interne avec haute éponges de densité, protection d'isolement Outils



Grande capacité interne Configuration complète du produit



Utilisation externe des matériaux EVA, imperméable et abrasif



# Caractéristiques du produit

- Conception ergonomique à boutons abaissables, Confort et économie de travail.
- Boulon intérieur de moule ouvert de précision, produits de fixation efficaces, Prévenir les dommages par collision entre les instruments
- Convient pour la construction de connexion à froid de fibre optique et la détection de signal de fibre optique
- Protection de la doublure d'éponge haute densité, 5m Anti-Fall
- Convient pour l'ingénierie de la communication par fibre optique, salle de transmission, Laboratoire, inspection et maintenance du réseau de câbles optiques
- Imperméable, abrasif, durable, inclinable



## Présentation du produit



## Configuration du produit

Nom du produit	KFH-12E	KFH-63D
Pincés de Miller	1	1
Pincés à fil en cuir	1	1
Lingettes de nettoyage en fibre	1	1
Grande bouteille d'alcool	1	1
Petite bouteille d'alcool	1	1
Un couteau de travail fin	1	1
Couteau à couper	1	1
Répartiteur d'ouverture du tube	1	1
Pincés biseautés	1	1
Source de lumière optique	1	1
Localisateur Visuel De Défauts	1	1
Kafrahim	1	1
Doublure intérieure E V A	1	1
Répartiteur de longueur fixe	/	1
Bretelle	1	1
Sac de transport haut de gamme	1	1
Plis de produit	3	3
Connecteur rapide SC/PC	/	1

# Présentation du produit



**KFH-12E**



**KFH-63D**

## HEAD OFFICE

KomShine Technologies Limited

## CONTACT US

Add: 2F Bldg. D Qinheng Tech. Pk. Nanjing, JS, 210001, China

TEL: +86 ( 025 ) 66047688

Web: [www.KomShine.com](http://www.KomShine.com)

Mail: [info@komshine.com](mailto:info@komshine.com)

\* Komshine reserves the right to improve, enhance, or modify the features and specifications of KomShine products without prior notification.

\* Company and product names appearing in this catalogue are registered marks or trademarks of respective companies.

\* This catalogue is printed using environmentally friendly paper and ink.