

FX39

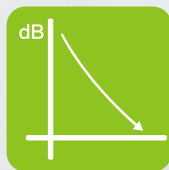
Soudeuse Fibre Optique



6s Soudure
rapide



16s Rétreint
rapide



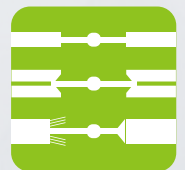
Perte moyenne
0.01dB



Alignement
coeur à coeur



Alignement à
six moteurs



Fixture
Trois-en-un

Caractéristiques et fonctions du produit

- 6s Soudure rapide, 16s Rétreint rapide
- 5000 fois la durée de vie de l'électrode
- Perte moyenne 0.01dB
- Batterie 7800mAh, 400 cycles de soudage et de chauffage
- Peut stocker 10000 ensembles de résultats de soudage et 200 ensembles d'images
- 4,3 pouces, écran LCD haute définition
- Protection en silicone, peut efficacement imperméable, anti-chute, anti-vibration
- Correction de décharge en temps réel, précision d'épissage stable
- Petite taille, facile à transporter
- Interface USB, pratique pour le téléchargement de données et la mise à jour logicielle

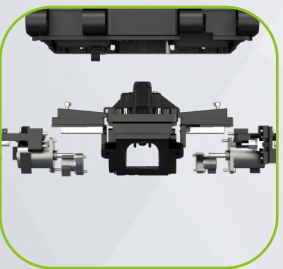
Points de vente du produit :



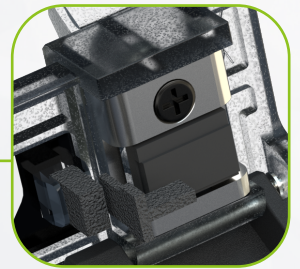
5000 fois la durée de vie de l'électrode



Fibre de céramique durable
Têtes de pression



Positionnement à six moteurs



Fixation universelle remplaçable, fixation SOC (en option)

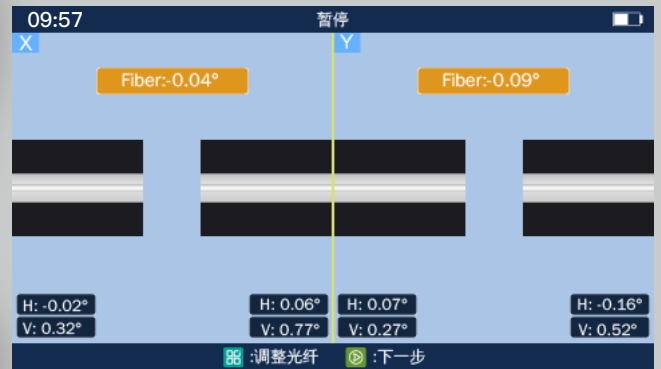


Luminaire trois-en-un dédié



Batterie au lithium de 7800mAh





6s Soudure
rapid

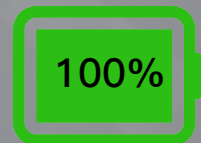


Alignement
coeur à coeur



16s Rétreint
rapide

Batterie au lithium de 7800mAh



Temps de charge :
3,5 heures



400 fois de
soudage + chauffage

Paramètres du produit :

Méthode de alignement	Alignement coeur à coeur
Type de fibre applicable	SM(ITU-T G.652&G.657) / MM(ITU-T G.651) / DS(ITU-T G.653) / NZDS(ITU-T G.655)
Type de fibre	Fixation universelle remplaçable, fixation SOC (en option)
Diamètre de fibre	Diamètre de la gaine: 80-150µm, Diamètre de revêtement: 100-1000µm
longueur de coupe	8-16 mm
Mode soudure	Maximum 128 groupes
Perte d'épissage	SM: 0.02dB / MM: 0.01dB / DS: 0.04dB / NZDS: 0.04dB / G.657: 0.02dB ★①
Perte de retour	>>60dB
Temps de soudage	6 secondes (mode SM G652 QUICK)
Estimation de la perte	Oui
Temps de chauffage	16Seconds (tube thermorétractable SM G652 250um 40mm, en mode rapide) Réglable par l'utilisateur
Longueur thermorétractable applicable	20mm, 30mm, 40mm, 50mm, 60mm
Mode chauffage	Maximum 32 groupes
Capacité de batterie	Batterie au lithium 7800mAh chaque cycle prend en charge 400 fois l'épissage et le chauffage ★②
Durée de vie des électrodes	Environ 5000 soudures ★③
Étalonnage automatique de la décharge	Étalonnage automatique en fonction des changements de température ambiante et de pression d'air
Stockage de résultat	10000 ensembles de données de splice ou 2000 ensembles d'images de splice
Test de tension	1.96-2.25N
Conditions d'utilisation	Altitude:0-5000meters, humidité relative:0-95%, -20-50 ,Maximum wind speed:15meter/second
Condition de stockage	humidité relative 0-95% , -20-60°C temperature
Écran d'affichage	4,3 pouces, écran LCD haute définition
Zoom avant et affichage	X, Y, XY, X/Y : Grossissement 320 fois
Poids	1,72 kg (sans batterie). 2,25 kg (avec batterie)
Dimension	158H x 132W x 157D mm (y compris pare-chocs en caoutchouc)
Port	USB2.0

★① Utiliser la fibre optique standard, selon la méthode de coupe standard ITU-T et IEC pour tester les résultats, la perte va changer en raison de l'environnement et des caractéristiques de la fibre optique

★② Les résultats mesurés dans l'environnement de température ambiante sont largement influencés par l'état d'utilisation de la batterie et l'environnement de fonctionnement

★③ La durée de vie de l'électrode change en raison de l'environnement, du type de fibre et du mode d'épissage

Fixture trois-en-un



Fibre optique



fibre dénudée



fibre amorce



Fibre plate

Configuration du produit:



Présentation du produit:



HEAD OFFICE

KomShine Technologies Limited

CONTACT US

Add: 2F Bldg. D Qinheng Tech. Pk. Nanjing, JS, 210001, China

TEL: +86 (025) 66047688

Web: www.KomShine.com

Mail: info@komshine.com

- * Komshine reserves the right to improve, enhance, or modify the features and specifications of KomShine products without prior notification.
- * Company and product names appearing in this catalogue are registered marks or trademarks of respective companies.
- * This catalogue is printed using environmentally friendly paper and ink.